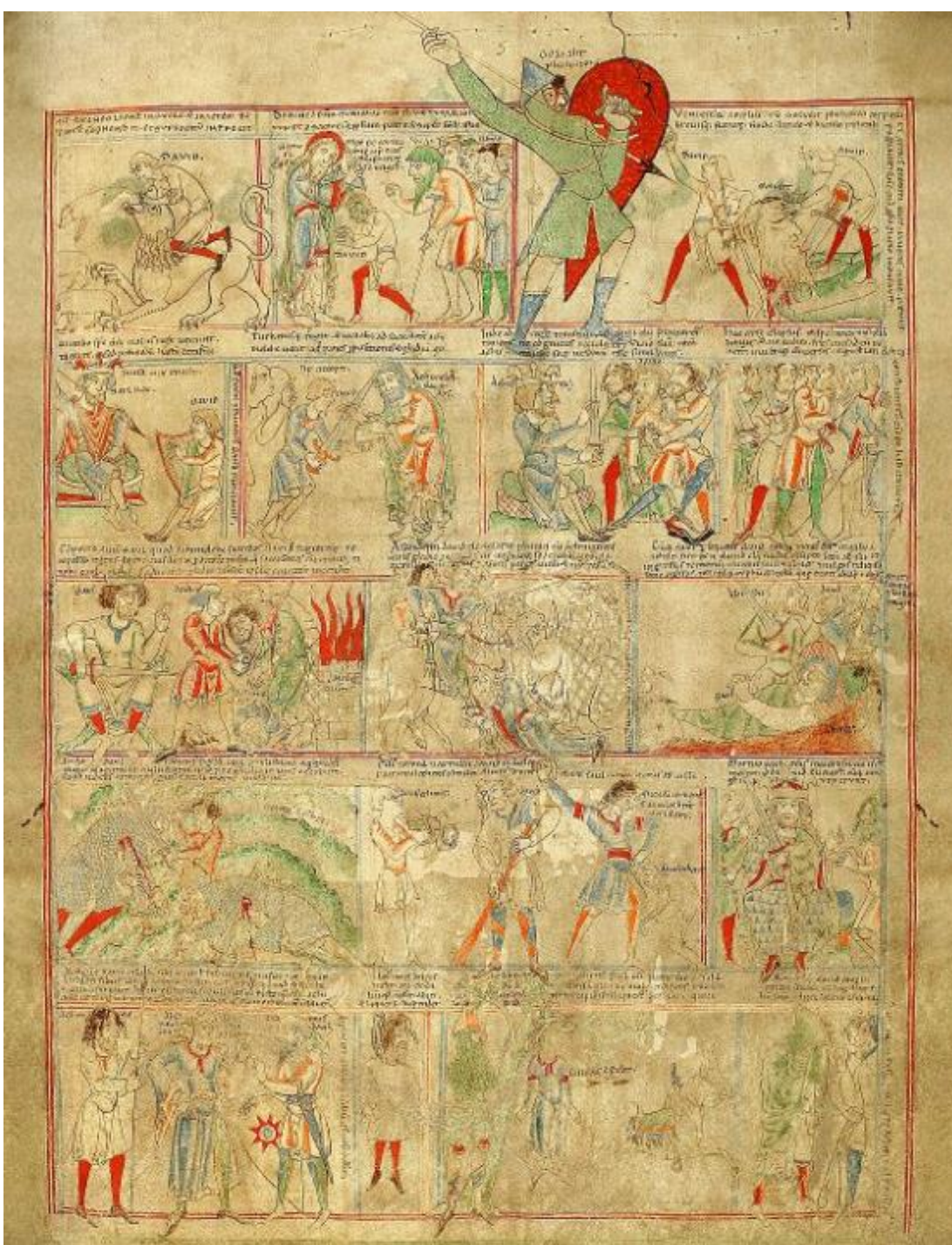


Bible d'Etienne Harding,  
début du XII<sup>ème</sup> siècle  
Dijon, Bibliothèque municipale,  
Ms 14, fol. 13







Le Psautier de Winchester,  
milieu du XIIe siècle. Fol. 39r  
ms. Cotton MS. Nero C.IV,  
Londres, British Library



10 cm

6 cm



Les Heures de Jeanne d'Évreux, reine de France  
par Jean Pucelle, français, actif 1319–1334, v. 1324–1328, 209 folios, F.15v-16r., Metropolitan Museum of NYC.









Charité de Saint Martin  
les Heures d'Etienne  
Chevalier  
par Jean Fouquet  
entre 1452 et 1460, 21 × 15 cm,  
Musée Condé à Chantilly, Ms.76





Le baptême du Christ (attribué à Jan Van Eyck), 1422-1425  
Heures de Milan-Turin, 126 fol., fol. 93v, 28 pages enluminées, Museo civico de Turin, Ms 47.



e uentre matris mee uocauit me dñs  
nomine meo. et posuit os meū sicut  
gladium acutum sub tegumento  
manus sue proterit me posuit me









Livre d'Heures d'Anne de France  
(1461-1522), Bourges, 1473,  
atelier de Jean Colombe  
Pierpont Morgan Library.  
MS M.677. fol. 250v.

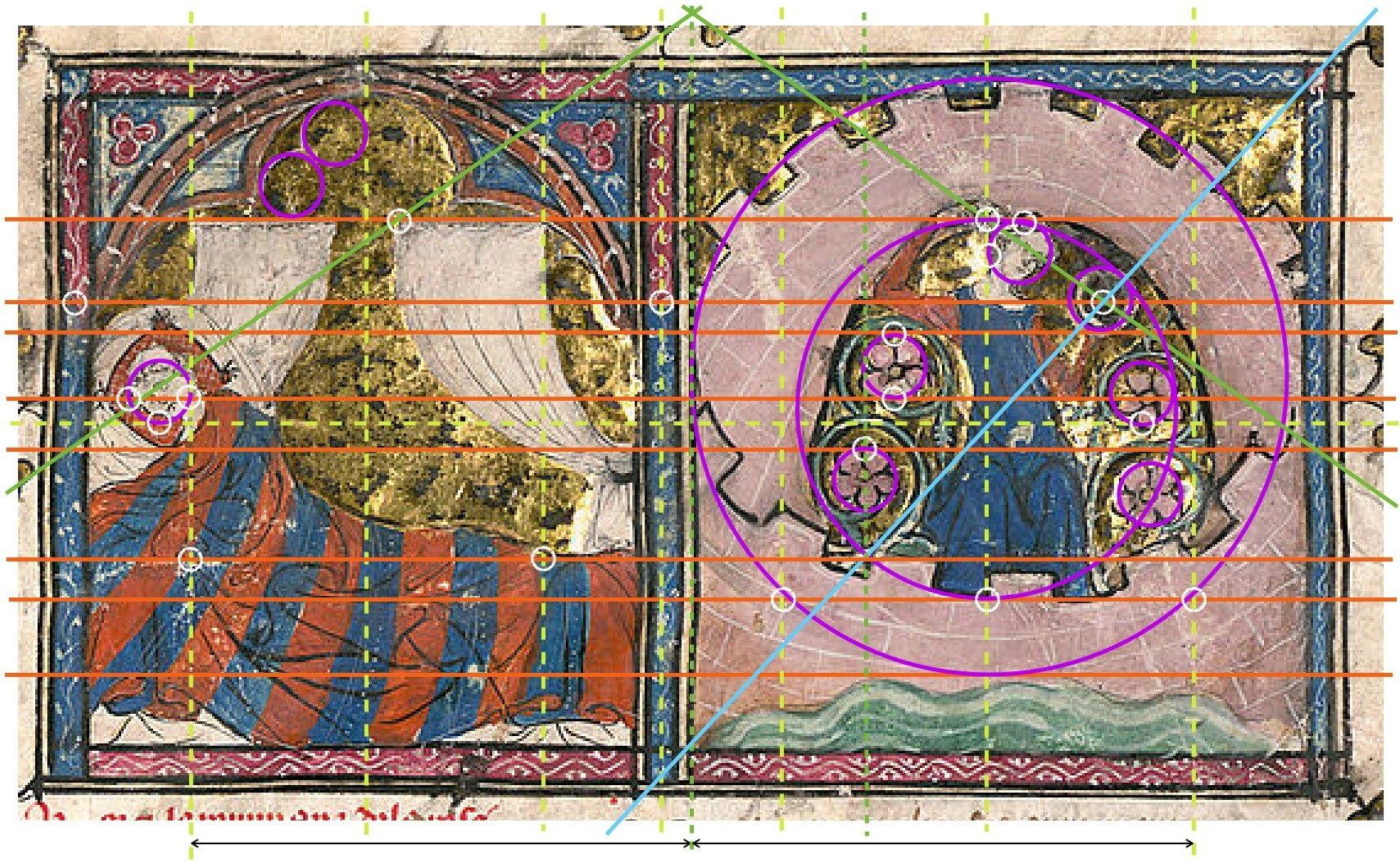




Guillaume de Lorris  
et Jean de Meung  
Roman de la rose  
Incipit référence de  
l'œuvre :  
« Maintes gens dient  
que en songes »







" Enluminure dans un manuscrit du Roman de la Rose de Guillaume de Lorris. "

Notes pour une étude de la structure graphique de la composition.

Francis Delacour

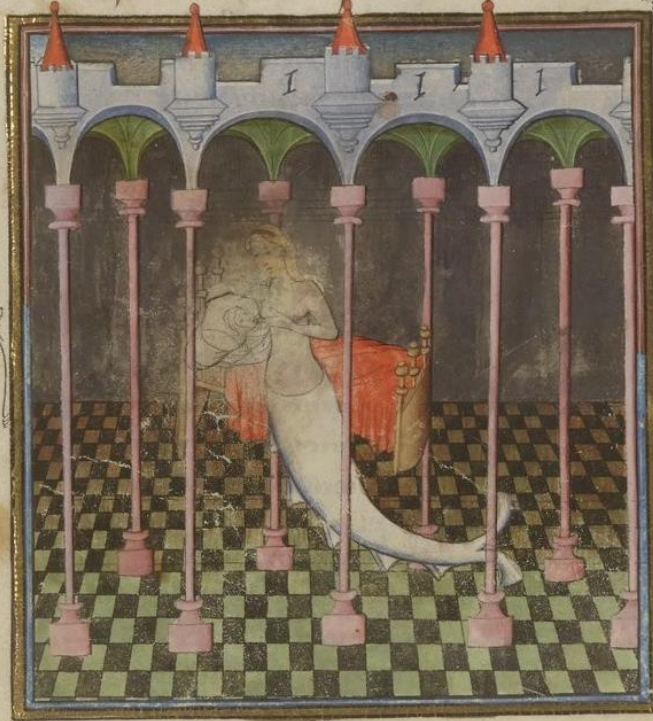




Manuscrit en quatre volumes réalisés pour Jacques d'Armagnac, duc de Nemours.  
1470-1475. BnF, département des Manuscrits, Français 113. Histoire du Saint Graal

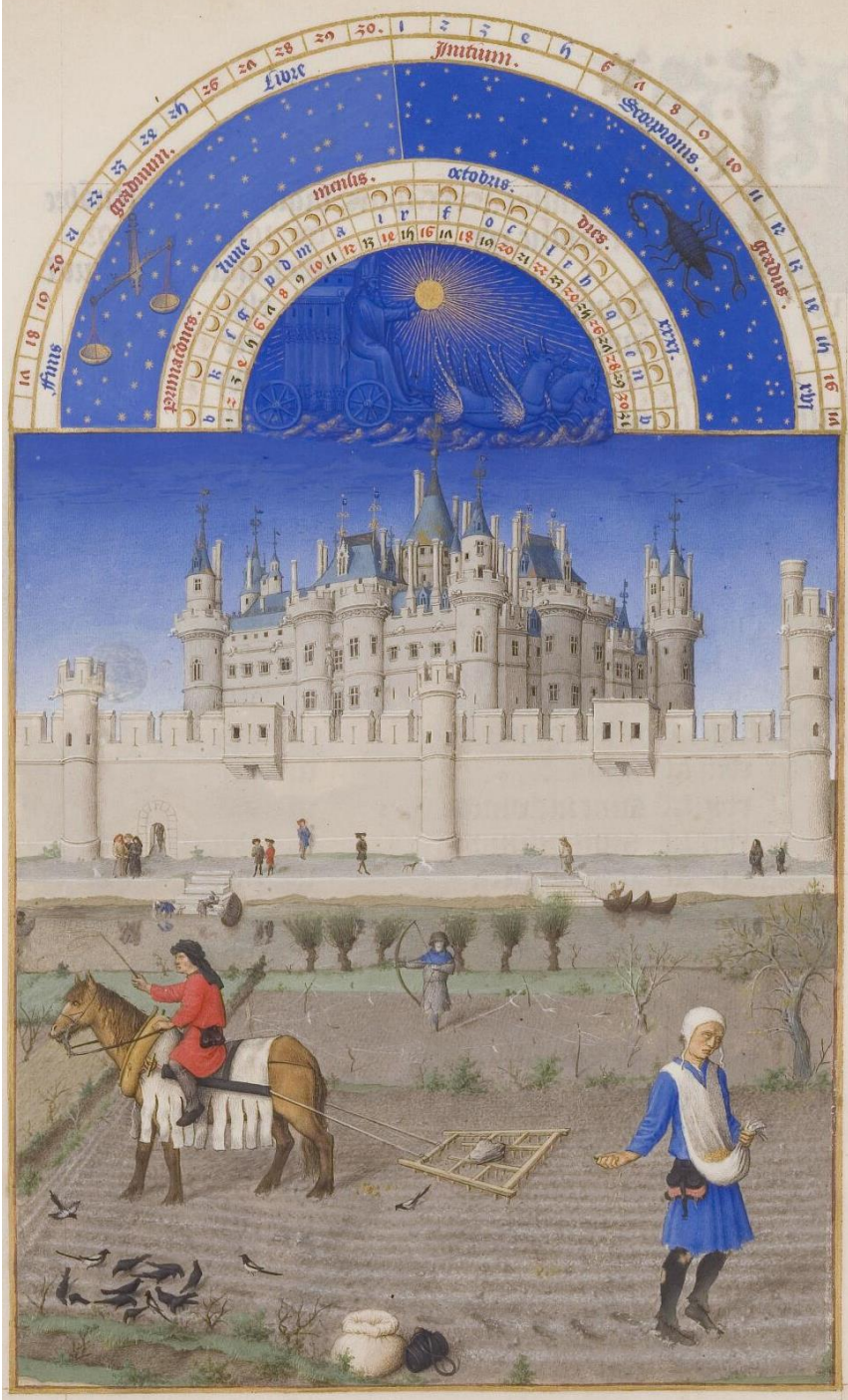


Et en ce monde ne edifier  
chose qui ne doist a Seclm  
Et pour ce fust mon cuer enclm  
De finer plus tost que plus tart  
Car mellusigne que dieux gart  
Le me dist bien au Departir  
Et fait mon cuer en dieux partir  
Et ensemment comme la cire  
Le fait en lermes fondre et frive.



Coudrette, Le roman de Mélusine ou Histoire de Mélusine :  
Mélusine allaitant Thierry.  
BNF Fr. 12575, f. 89 (Flandre, XV e).





Octobre, miniature extraite du calendrier des Très Riches Heures du duc de Berry

Attribuée au Maître de Bedford, entre 1389 et 1455, musée Condé à Chantilly, Ms. 65.





Heures de Marie de Bourgogne 1477, 187 folios reliés, Cod. 1857, Bibliothèque nationale autrichienne, Vienne (Autriche)  
Folio 14v.



Folio 43v.





Codex Biblicus Legionensis ou Bible de l'année 960, monastère de Valeránica à Tordómar  
( bibliothèque de la basilique de San Isidoro de León, Cod. 2, fol. 515v.)





Le Christ dans les jardins de  
Gethsémani  
miniature extraite des Heures de  
la Passion dans les Très Riches Heures  
du duc de Berry  
Attribuée aux frères de Limbourg ou à  
Jan Van Eyck  
1411, musée Condé à Chantilly  
Ms. 65, Folio 142v.